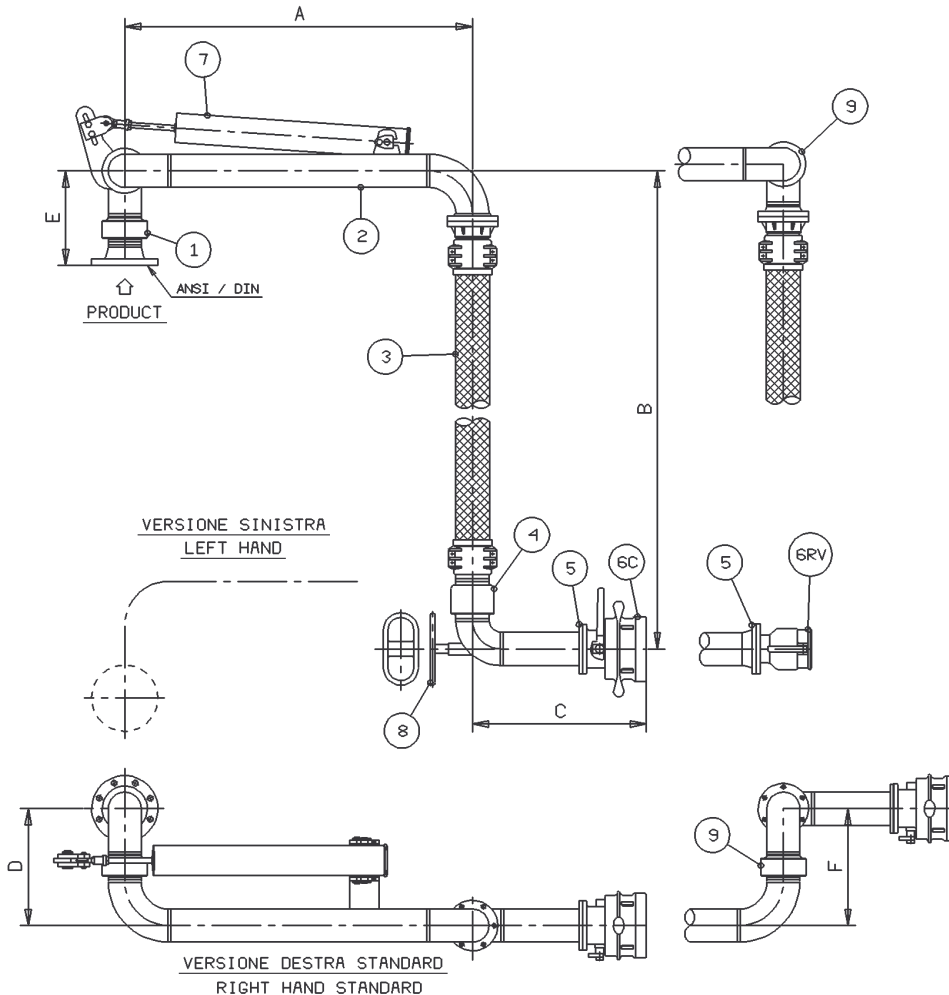


## Braccio Tp.740 per carico/ricupero vapori dal basso 740 Mod. bottom loading/vapour return arm

Braccio di carico composto da tratto orizzontale in acciaio al carbonio e parte verticale flessibile, il tutto provvisto di rotazioni (giunti a snodo), bilanciamento a molle di compressione e accoppiatore rapido valvolato parte femmina. Realizzato in conformità alla normative vigenti, è stato ideato per il caricamento di autobotti dal basso secondo le raccomandazioni API RP 1004.

Bottom loading arm realised with carbon steel horizontal pipe and vertical flexible hose, assembled with swivel joints, compression spring balancing cylinder and API coupler female type. This type of loader is realized in accordance to the actual CE regulation and for bottom loading according to API RP 1004 recommendation.



N.	Description	Dwg/Type	Condizioni di utilizzo – Operating conditions	
1	Doppio snodo style 50 <i>Style 50 double swing joint</i>	2004	Pressione di Progetto <i>Design Pressure</i>	10.0 Bar G
2	Braccio orizzontale <i>Tube assembly</i>		Pressione di Collaudo <i>Test Pressure</i>	15.0 Bar G
3	Tubo verticale flessibile con spannloc <i>Flexible hose with safety collars</i>		Temperatura Progetto <i>Design Temperature</i>	-15° C / +65° C
4	Gomito girevole style 30 <i>Style 30 swivel elbow</i>	2175	Materiale di Tenuta <i>Seal Material</i>	VITON PTFE
5	Flangia T.T.M.A. <i>T.T.M.A. flange</i>		Portata Raccomandata <i>Recommended flow Rate</i>	3"–75 mc/h Max 4"–150 mc/h Max
6C	Raccordo rapido valvolato a norme API <i>API RP 1004 Dry-disconnect coupler</i>	OMC C-3659	<b>Dimensioni Standard - Standard Dimensions</b>	
6RV	Raccordo rapido ricupero vapori a norme API <i>API RP 1004 Vapour return coupler</i>	OMC C-3682		
7	Dispositivo di bilanciamento a molle <i>Spring balancing cylinder</i>	05182	<b>Dn.</b>	<b>3"</b> <b>4"</b>
8	Impugnatura <i>Handle</i>		<b>A</b>	900/1800      900/1800
9	Snodo addizionale style 40 (Opzionale) <i>Style 40 additional swivel (Optional)</i>	2004	<b>B</b>	2500/4000      2500/4000
			<b>C</b>	600      600
			<b>D</b>	324      404
			<b>E</b>	279      328
			<b>F</b>	324      404
			<b>Peso Weight</b>	90      120