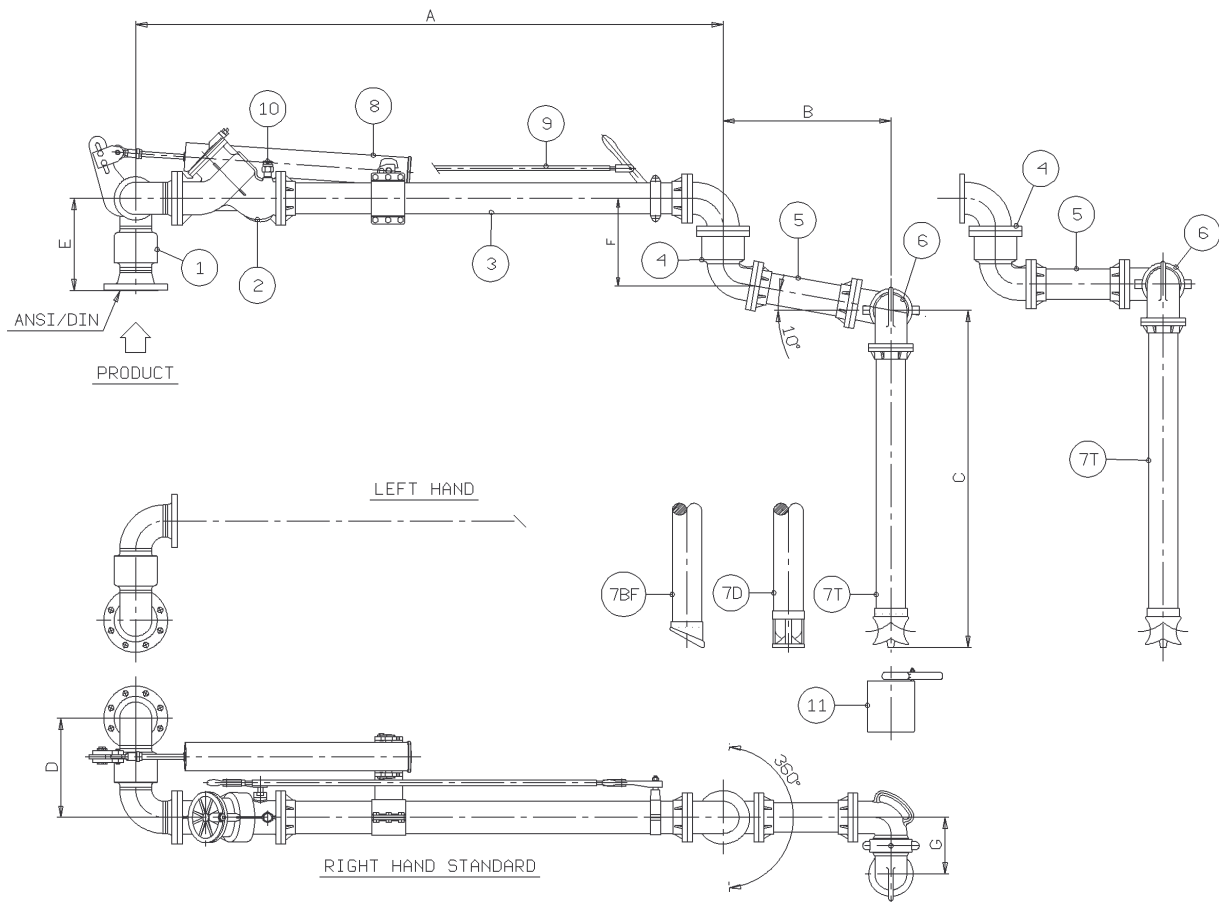


Braccio Tp.621-BC per carico dall'alto

621-BC Mod. top loading arm

Braccio di carico a raggio d'azione variabile, largamente diffuso presso Depositi e Raffinerie quando la variabilità di raggio d'azione risulta necessaria per una corretta metodologia di caricamento

Most popular top loading arm model, currently used when range of operation variability is necessary for a correct loading philosophy.



| N. | Description | Dwg/Type | Condizioni di utilizzo – Operating conditions | | |
|-----|---|----------|--|-----------------------------------|-----------|
| 1 | Doppio snodo style 50 <i>Style 50 double swing joint</i> | 2174 | Pressione di Progetto <i>Design Pressure</i> | 10.0 Bar G | |
| 2 | Valvola erogazione (con/senza fermo) <i>Loading valve (stay/hold-open)</i> | 504 | Pressione di Collaudo <i>Test Pressure</i> | 15.0 Bar G | |
| 3 | Braccio orizzontale <i>Tube assembly</i> | | Temperatura Progetto <i>Design Temperature</i> | -15° C / +65°C | |
| 4 | Snodo intermedio <i>Intermediate swivel</i> | C-3443 | Materiale di Tenuta <i>Seal Material</i> | VITON Nitrile (Buna N) | |
| 5 | Secondo braccio (orizzontale o inclinata) <i>Secondary tube assembly (horizontal or slopped)</i> | | Portata Raccomandata <i>Recommended flow Rate</i> | 3"–75 mc/h Max 4"–125 mc/h Max | |
| 6 | Gomito rotante <i>Drop tube swivel</i> | 536 | Dimensioni Standard - Standard Dimensions | | |
| 7T | Tubo riempimento con terminale a "T" <i>Drop tube with "T" deflector</i> | 2359-T | Dn. | 3" | 4" |
| 7D | Tubo riempimento terminale spandiflutto <i>Drop tube with flow deflector</i> | 2359-D | A | 2100 | 2100 |
| 7BF | Tubo riempimento terminale standard <i>Standard drop tube</i> | 2359-BF | B | 600 | 600 |
| 8 | Dispositivo di bilanciamento a molle <i>Spring balancing cylinder</i> | 05182 | C | 1200 | 1200 |
| 9 | Rinvio comando valvola <i>Valve remote control</i> | 2356 | D | 296 | 353 |
| 10 | Valvolina rompivuoto 3/8" NPT <i>3/8" NPT Vacuum breaker</i> | 2336 | E | 289 | 328 |
| 11 | Secchiello raccogli gocce a pinza <i>Nipper drip bucket</i> | 2408 | F | 238 | 305 |
| | | | G | 174 | 201 |
| | | | H | | |
| | | | Peso Weight | 90 | 115 |