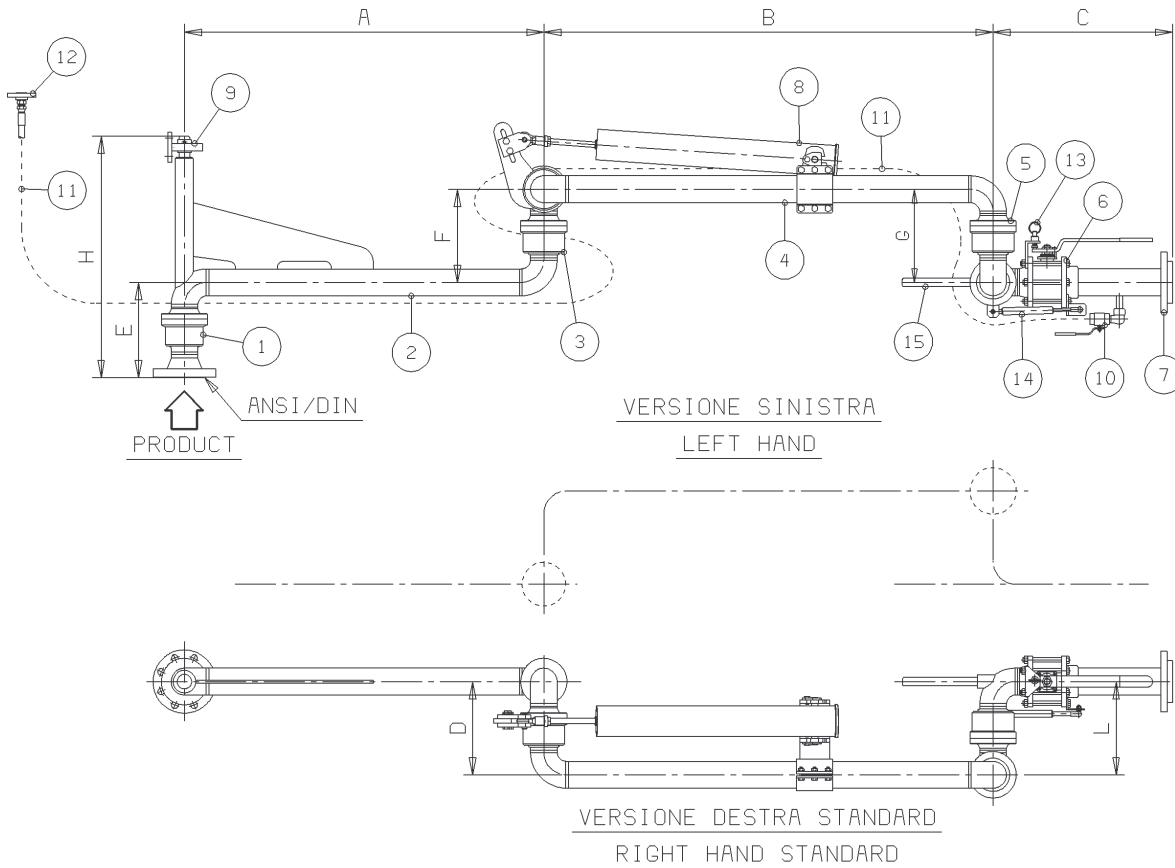


Braccio Tp.2504-BC per carico prodotti chimici

2504-BC Mod. chemicals loading arm

Braccio di carico in tre sezioni, utilizzato specificatamente per il carico dal basso di auto/ferrocisterne aventi attacchi sia nella parte posteriore che laterali.

Three sections unloading arm, to be used specifically for truck and rail tank unloading with rear or along side connection.



N.	Description	Dwg/Type	Condizioni di utilizzo – Operating conditions			
1	Snodo base Style 30 <i>Style 30 base swivel joint</i>	2815	Pressione di Progetto <i>Design Pressure</i>	10.0 Bar G		
2	Sezione girevole <i>Boom assembly</i>		Pressione di Collaudo <i>Test Pressure</i>	15.0 Bar G		
3	Snodo a doppia rotazione Style 70 <i>Style 70 double swivel joint</i>	2815	Temperatura Progetto <i>Design Temperature</i>	-15° C / +65° C		
4	Tubo primario <i>Primary arm</i>		Materiale di Tenuta <i>Seal Material</i>	PTFE		
5	Snodo a doppia rotazione Style 70 <i>Style 70 double swivel joint</i>	2815	Portata Raccomandata <i>Recommended flow Rate</i>	2"-35 mc/h Max 3"-75 mc/h Max 4"-125 mc/h Max		
6	Valvola a sfera "fire-safe" <i>Fire safe (full-bore) ball valve</i>		Dimensioni Standard - Standard Dimensions			
7	Flangia girevole ANSI/DIN <i>ANSI/DIN loose flange</i>					
8	Dispositivo di bilanciamento a molle <i>Spring balancing cylinder</i>	05182	Dn.	2"x2"	3"x3"	4"x4"
9	Supporto rotante <i>Pillow block</i>	2180/90	A	1500	1500	1500
10	Valvolina di drenaggio 1/2" <i>1/2" drain valve</i>		B	1800	1800	1800
11	Flessibile per drenaggio <i>Drain hose</i>		C	600	600	600
12	Flangia per drenaggio ANSI/DIN <i>ANSI/DIN drain flange</i>		D	285	309	373
13	Blocco valvola in posizione chiusa <i>Locking device ball valve closed</i>		E	273	303	348
14	Molla a gas <i>Gas spring balancer</i>		F	285	309	373
15	Impugnatura <i>Handle</i>		G	285	309	373
			H	600	650	650
			L	285	309	373
			Peso Weight	120	160	230